

Dank seines geringen Gewichtes und seiner kompakten Dimensionen ist der Junior ideal geeignet für die Anwendung in Innenräumen.

Schnelle und einfache Aufstellung mit hydraulischen Stützbeinen. Stützbeinüberwachung gehört bei allen DENKA Liften zur Standardausstattung.

Der kleinste von allen, aber genial durchdacht !

Mit einer Minimalbreite von 0,75m ist der Junior so schmal, dass er sich durch Türen versetzen lässt. Der abnehmbare Korb ermöglicht eine minimale Rangierlänge von 5,05m.

Die Aufstellung ist unkompliziert und erfordert nur minimalen Platz. Dank der hydraulischen Stützbeine mit frei beweglichen Stützstellern erfolgt die Aufstellung schnell und sicher, auch auf schrägem Untergrund.

Doppelte Parallelogrammstangen geben dem Ausleger hohe Stabilität

Im gesamten Arbeitshöhenbereich beträgt die maximale Korblast 120 kg.

Die elektrischen und hydraulischen Systeme sind doppelt geschützt, die Zylinder haben Schlauchbruchventile und alle Bewegungen sind durch Überdruckventile gesichert.

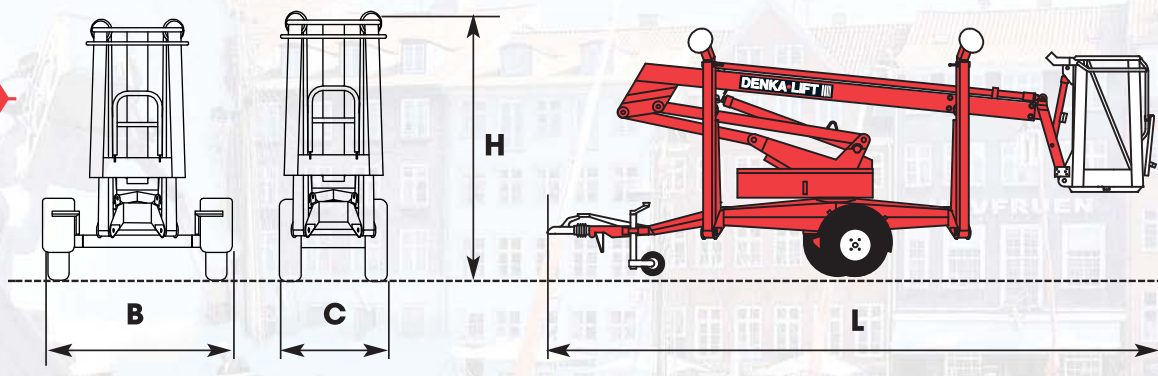
Der Teleskopausleger wird aus Stahlprofilen hergestellt.

Durch die Kombination der guten Auslegereigenschaften und des "2-Geschwindigkeiten-Systems" wird ein stabiler, sicherer und funktioneller Arbeitsplatz für den Anwender im Arbeitskorb geschaffen.

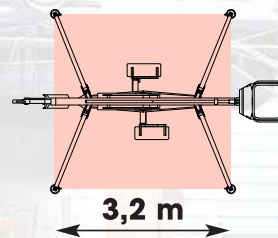
Der Junior12 wird mit 230 V Netzantrieb geliefert.

Modell Junior12

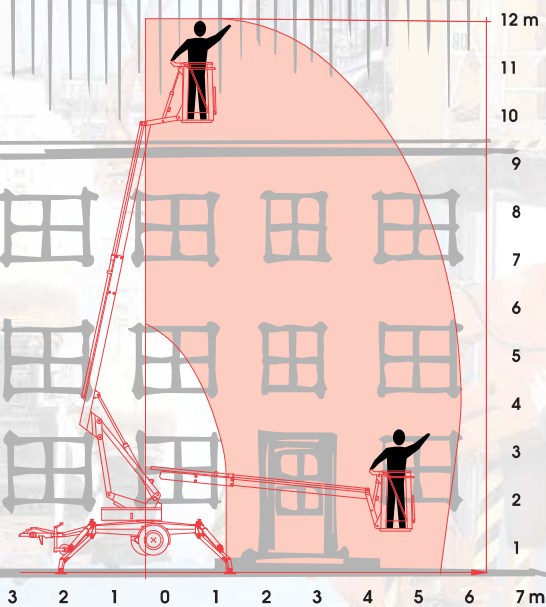
Technische Daten



Abstützfläche



Max. Arbeitshöhe



	Standard modell	Junior12
Kapazität		
Max. Arbeitshöhe A		12,0 m
Max. Reichweite D		6,7 m
Max. Korblast		120 kg
Max. Anzahl Personen		1
Drehbereich		endlos 360°
Transportabmessungen		
Länge L		5680 mm
Höhe H		2100/1840 mm
Max. Breite B		1400 mm
Min. Breite C		750 mm
Min. Länge		5050 mm
Gesamtgewicht standard		985 kg
Teleskopausleger		Stahl 2-stufig

STANDARD AUSSTATTUNG:

- Abnehmbarer Aluminiumkorb 900 mm
- 230V Stromanschluss
- On/off Funktion mit 2 Geschwindigkeiten
- Hydraulische Stützbeine
- Fehlerstrom-Schutzschalter 30 mA
- Betriebsstundenzähler

SONDERAUSSTATTUNG:

- Gelbe Rundum-Warnleuchte
- Sonderfarben
- Gelbe Warnleuchten auf Stützbeine
- Bio-Hydrauliköl
- Hydraulischer Fahrtrieb